



**DEVELOPMENT**  
MINÁŘOVÁ



**RODINNÉ DOMY U ZLÍNA**



# o projektu

Nedaleko Zlína, v obci Machová, zajišťujeme prodej 12 rodinných domů. Bude se jednat o **nízkoenergetické dřevostavby** o dispozicích 3+kk, 4+kk a 5+kk, které budou postaveny z přírodních, zdravotně nezávadných materiálů





# MACHOVÁ

Výstavba je situována na západním okraji obce. Machová je **klidná obec** v kraji Dolnomoravského úvalu. Nabízí školku, hřiště, lékaře, kulturní dům i obchod s potravinami pro komfortní rodinné žití. **Blízký Zlín nebo Kroměříž** jsou pár minut vzdálené a nabízí veškerou občanskou vybavenost.

Obec Machová byla několikrát oceněna také v soutěži Vesnice roku za péči o zeleň i dobré podmínky pro život na venkově.

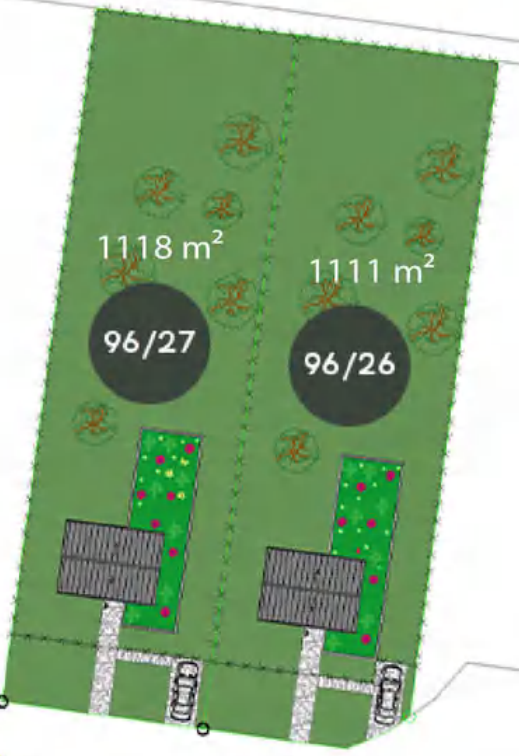
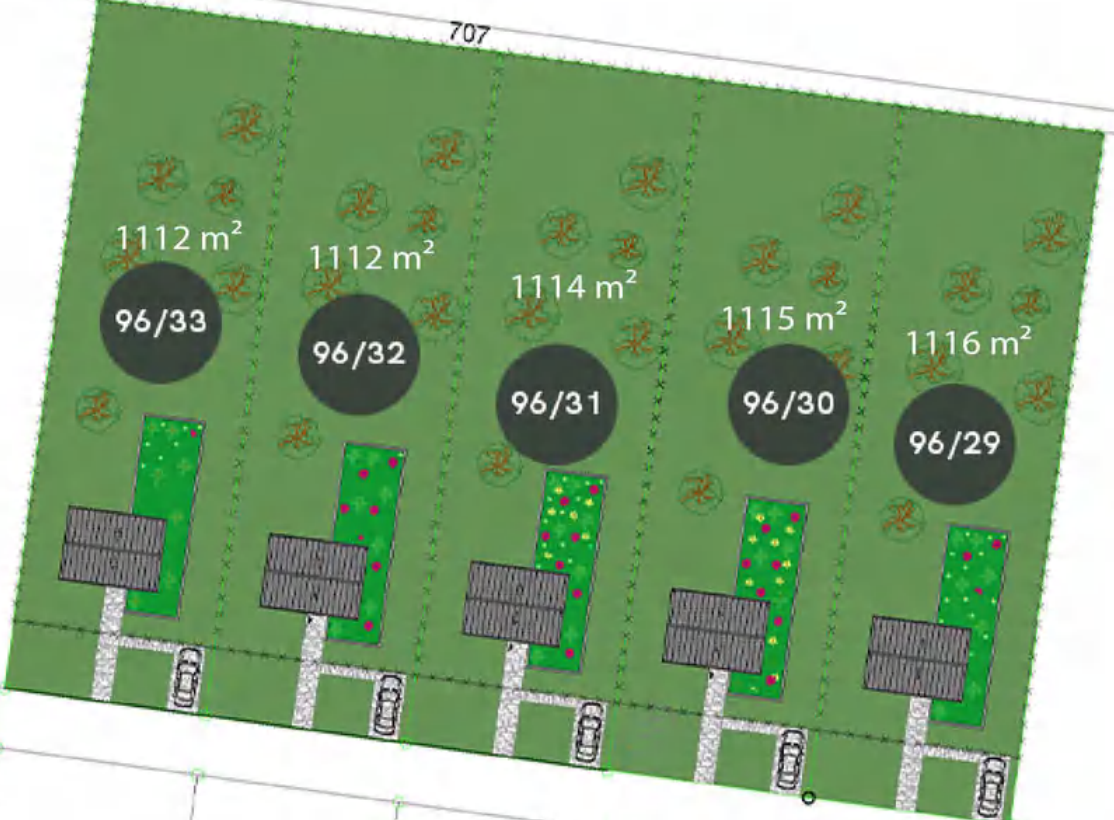




Velkou výhodou tohoto projektu je **možnost výběru pozemku** z několika parcel dle vlastní preference. Pozemky jsou o rozloze od 966 m<sup>2</sup> až 1 118 m<sup>2</sup>. Cena pozemku je 2 500 Kč/ m<sup>2</sup>. Možnost volby nabízí také barevné ladění a dekory interiéru. Provedení domu je možné provést ve 2 variantách, a to buď **stavba na klíč, anebo stavba k dokončení.**







pozemky

Číslo pozemku	Rozloha	Cena vč. DPH
96/41	1065 m <sup>2</sup>	2 662 500 Kč
96/40	966 m <sup>2</sup>	2 415 000 Kč
96/39	1106 m <sup>2</sup>	2 765 000 Kč
96/38	1 106 m <sup>2</sup>	2 765 000 Kč
96/37	1108 m <sup>2</sup>	2 770 000 Kč
96/33	1112 m <sup>2</sup>	2 780 000 Kč
96/32	1112 m <sup>2</sup>	2 780 000 Kč
96/31	1114 m <sup>2</sup>	2 785 000 Kč
96/30	1115 m <sup>2</sup>	2 787 500 Kč
96/29	1116 m <sup>2</sup>	2 790 000 Kč
96/27	1118 m <sup>2</sup>	2 795 000 Kč
96/26	1111 m <sup>2</sup>	2 777 500 Kč

# RODINNÝ DŮM 3+KK

---

Nabízíme Vám rodinný dům o dispozici 3+kk s užitnou plochou 95 m<sup>2</sup>.

**Cena stavby na klíč: 7 510 100 Kč**

Cena zahrnuje:

- Inženýrská činnost, projekt, stavební dozor
- Základová deska, sítě
- Retenční nádrž na dešťovou vodu
- Difuzně otevřená dřevostavba
- Rekuperace
- Tepelné čerpadlo vzduch-voda
- Elektroinstalace, vodoinstalace, malířské práce
- Okna antracitová a HS portál, parapety
- Vchodové dveře
- Provětrávaná fasáda ze sibiřského modřínu
- Dveře, podlahy, koupelny

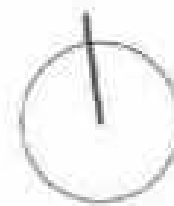


#### LEGENDA MÍSTNOSTÍ

1.01	ZADVERÍ	5,17 m <sup>2</sup>
1.02	TECHNICKÁ MÍSTNOST	2,60 m <sup>2</sup>
1.03	WC	2,15 m <sup>2</sup>
1.04	KOUPELNA	6,62 m <sup>2</sup>
1.05	OBYVACÍ POKOJ + KK	42,58 m <sup>2</sup>
1.06	POKOJ	10,62 m <sup>2</sup>
1.07	LOZNICE	14,98 m <sup>2</sup>
1.08	CHODBA	10,97 m <sup>2</sup>

UŽITNÁ PLOCHA

94,97 m<sup>2</sup>





# RODINNÝ DŮM 4+KK

---

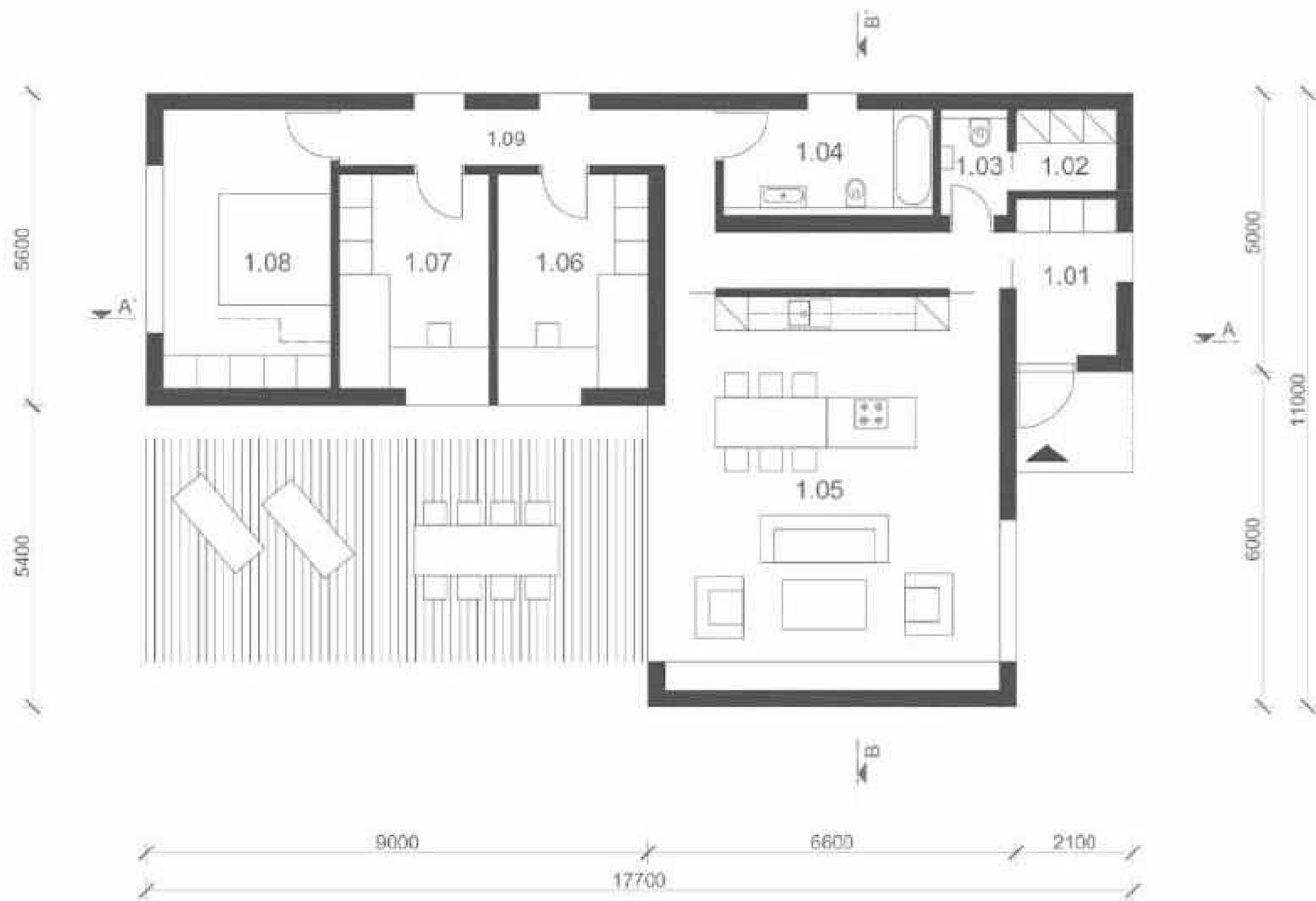
Nabízíme Vám rodinný dům o dispozici 4+kk s užitnou plochou 108 m<sup>2</sup>.

**Cena stavby na klíč: 8 140 800 Kč**

Cena zahrnuje:

- Inženýrská činnost, projekt, stavební dozor
- Základová deska, sítě
- Retenční nádrž na dešťovou vodu
- Difuzně otevřená dřevostavba
- Rekuperace
- Tepelné čerpadlo vzduch-voda
- Elektroinstalace, vodoinstalace, malířské práce
- Okna antracitová a HS portál, parapety
- Vchodové dveře
- Provětrávaná fasáda ze sibiřského modřínu
- Dveře, podlahy, koupelny





LEGENDA MÍSTNOSTÍ

1.01	ZADVERÍ	5,17 m <sup>2</sup>
1.02	TECHNICKÁ MÍSTNOST	2,50 m <sup>2</sup>
1.03	WC	2,15 m <sup>2</sup>
1.04	KOUPELNA	6,52 m <sup>2</sup>
1.05	OBIVACÍ POKOJ + KK	42,56 m <sup>2</sup>
1.06	POKOJ	14,02 m <sup>2</sup>
1.07	POKOJ	10,35 m <sup>2</sup>
1.07	LOŽNICE	14,43 m <sup>2</sup>
1.09	CHODBA	13,65 m <sup>2</sup>

UŽITNÁ PLOCHA

108,05 m<sup>2</sup>



# RODINNÝ DŮM 5+KK

---

Nabízíme Vám rodinný dům o dispozici 5+kk s užitnou plochou 121 m<sup>2</sup>.

**Cena stavby na klíč: 9 017 600 Kč**

Cena zahrnuje:

- Inženýrská činnost, projekt, stavební dozor
- Základová deska, sítě
- Retenční nádrž na dešťovou vodu
- Difuzně otevřená dřevostavba
- Rekuperace
- Tepelné čerpadlo vzduch-voda
- Elektroinstalace, vodoinstalace, malířské práce
- Okna antracitová a HS portál, parapety
- Vchodové dveře
- Provětrávaná fasáda ze sibiřského modřínu
- Dveře, podlahy, koupelny





LEGENDA MÍSTNOSTÍ

1.01	ZÁDVERÍ	5,17 m <sup>2</sup>
1.02	TECHNICKÁ MÍSTNOST	2,00 m <sup>2</sup>
1.03	WC	2,15 m <sup>2</sup>
1.04	KOUPELNA	6,52 m <sup>2</sup>
1.05	OBYVACÍ POKOJ - KK	42,58 m <sup>2</sup>
1.06	POKOJ	10,62 m <sup>2</sup>
1.07	POKOJ	10,35 m <sup>2</sup>
1.08	POKOJ	10,35 m <sup>2</sup>
1.09	LOŽNICE	14,43 m <sup>2</sup>
1.10	CHODBA	16,34 m <sup>2</sup>

UŽITNÁ PLOCHA

121,09 m<sup>2</sup>



# NADSTANDARD

- Příprava na venkovní žaluzie
- Venkovní hliníkové žaluzie s ručním ovládáním
- Přístřešek vstupu do domu, provedení dřevěné latě, PVC deska
- Terasa, provedení z modřínových palubek osazených na terčích
- Zelená střecha - extenzivní
- Krbová vložka s opláštěním, nerez komín
- Úprava podkroví na galerii
- Zpevněné plochy, chodník, parkovací stání, provedení z betonové dlažby
- Oplocení, vjezdová brána s pohonem, branka
- Kuchyňská linka
- Nadstandardní obklady, podlahy, dlažba, dveře a zařizovací předměty
- Fotovoltaika
- Zahradní domek a koupací jezírko



**VIZUALIZACE**

*exteriéry*























**VIZUALIZACE**

*interiéry*

















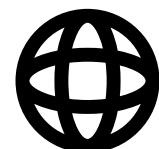
**DEVELOPMENT**  
MINÁŘOVÁ



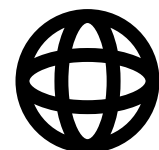
**+420 776 726 668**



**marketa@development-minarova.cz**



**podmachovskouvyhlidkou.cz**



**development-minarova.cz**